

# Máquina de Revestimento e Laminação de papéis e filmes poliméricos BB2200 - KM6

NCM 8479.89.99

Máquina para aplicação de resinas e laminação de papéis e filmes poliméricos, com capacidade de aplicação de resina 0,5 a 2,0 g/m<sup>2</sup> e de 4,0 a 7,0 g/m<sup>2</sup> ou de 8 - 12 g/m<sup>2</sup> e capacidade de laminar/ acoplar dois tipos de materiais. Largura de entrada do papel mínima de 840 mm e máxima de 2160mm com sistema trolley para troca rápida do tipo de aplicador. Faixa de operação da espessura do material entre 25 a 250 micras. Laminado resultante com espessura máxima de até 500 micras. Velocidade de operação máxima de 150m/min, com dois desenroladores com troca automática de bobinas, um desenrolador com troca manual de bobinas, um sistema de remoção de pó, um aplicador de resinas tipo LAS, um enrolador com troca automática de bobinas, três estágios de secagem por ar quente com aquecimento à óleo térmico, três trocadores de calor óleo térmico/ ar quente, dois rolos resfriadores, dois sistemas de acoplamento (laminação), um sistema de aplicação de corona em ambos os lados, um sistema de inspeção de defeitos, estrutura do sistema de medição de resina aplicada (não inclui o cabeçote de medição), painel de controle de operação central e painéis de controle local, sistema de refrigeração de água para resfriamento do papel e do aplicador de resina, escadas e plataformas para operação.



Características gerais do equipamento:

- Largura máxima do papel/filme: 2160 mm
- Largura mínima do papel/filme: 840 mm
- Velocidade: 150 m/min
- 02 desenroladores com troca automática de bobinas
- 01 desenrolador com troca manual de bobinas
- 01 sistema de limpeza para remoção de pó
- 01 aplicador de resinas do tipo LAS
- 01 Enrolador com troca automática de bobinas
- 03 estágios de secagem por ar quente, aquecido a óleo térmico
- 03 trocadores de calor óleo térmico/ar quente
- 02 rolos resfriadores
- 02 sistemas de acoplamento (laminação)
- 01 sistema de aplicação de corona em ambos lados
- 01 sistema de inspeção de defeitos
- 01 sistema de medição de resina aplicada
- Painel de controle de operação central e painéis de controle local
- Sistema de refrigeração de água para resfriamento do papel e do aplicador de resina
- Escadas e plataformas, motores elétricos e cabeamento, drives de automação e controle.

## **BB2200 - KM6**

### **MÁQUINA DE REVESTIMENTO E LAMINAÇÃO DE PAPÉIS E FILMES POLIMÉRICOS**

Equipamento de revestimento/laminação para sistema de resina à base de solvente

Filme único ou material composto existente.

Condição: usada em condição excelente



Versão composta:

Possibilidade de revestimento de um único lado;

Laminação de dois filmes

Diferentes espessuras de filme, que podem ser utilizadas:

Folhas plásticas :25 a 250 micras;

Folhas metálicas : (cobre, alumínio): 20 a 150 micras;

Espessura total do compósito: 500 micras;

### **Dados da Máquina:**

Velocidade de produção : 0 a 150 m/min;

Largura de produção: 840 a 2160 mm;

Resina 0,2 a 40 g/m<sup>2</sup>

Unidades de enrolamento( bobinador principal / bobinador de laminação / rebobinador de filme tensionado);

Para desenrolar o filme existem dois enroladores ( bobinador principal / bobinador de laminação).

Funcionalidades do enrolador:

Sistema de enrolamento sentido horário / anti-horário;

Sistema de freios para tensão constante e regulada (máximo peso de 2000 kg);

Sistema de rolo centerless para tubos de aço, plástico e papelão com ótima concentricidade;

Unidade de corte para emenda sem parada, com troca em velocidade máxima para garantir produção constante.

Sistema de controle automático de bordas (precisão de 2mm)

### **Estação aplicadora:**

Cabeçote de revestimento ( aplicação em rolo e aplicação raster) para resina. A construção consiste de uma unidade móvel como rolo de aço e de borracha ou aplicação de grade.

Rolo aquecido para evitar condensação (aproximadamente 30° C);

Sistema de controle de pressão e controle de viscosidade, com ajuste automático durante a aplicação. Rolos ajustáveis, assim como as fendas para garantir aplicação uniforme e homogênea.

### **Estação de secagem:**

A função da estação de secagem é remover o solvente com a circulação de ar em 3 zonas. Possui ajuste distinto em cada zona.

Comprimento de secagem é de 12 metros;

Temperatura da zona: máximo de 150 ° C;

Orientação de feltro, para evitar poeira ou insetos durante o processo de secagem.

### **Estação de laminação:**

Após a unidade de secagem, há uma estação de laminação para colar o filme;

1 rolo de laminação, acionado eletricamente com óleo para transferência de calor.

Equipamento para utilização de papel com baixa aderência;

Medição exata da borda durante a laminação

Pressão de laminação de 1 a 5 Bar;

### **Zona de resfriamento**

Após a laminação, o material passa por uma zona de resfriamento que consiste em 2 rolos de resfriamento para levar o material de volta ao estado original.

Controle de revestimento com medição digital;

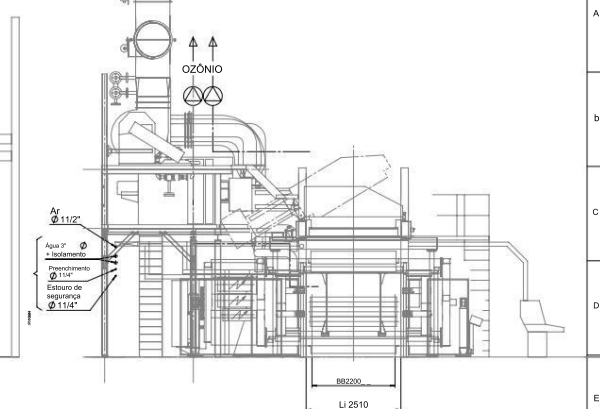
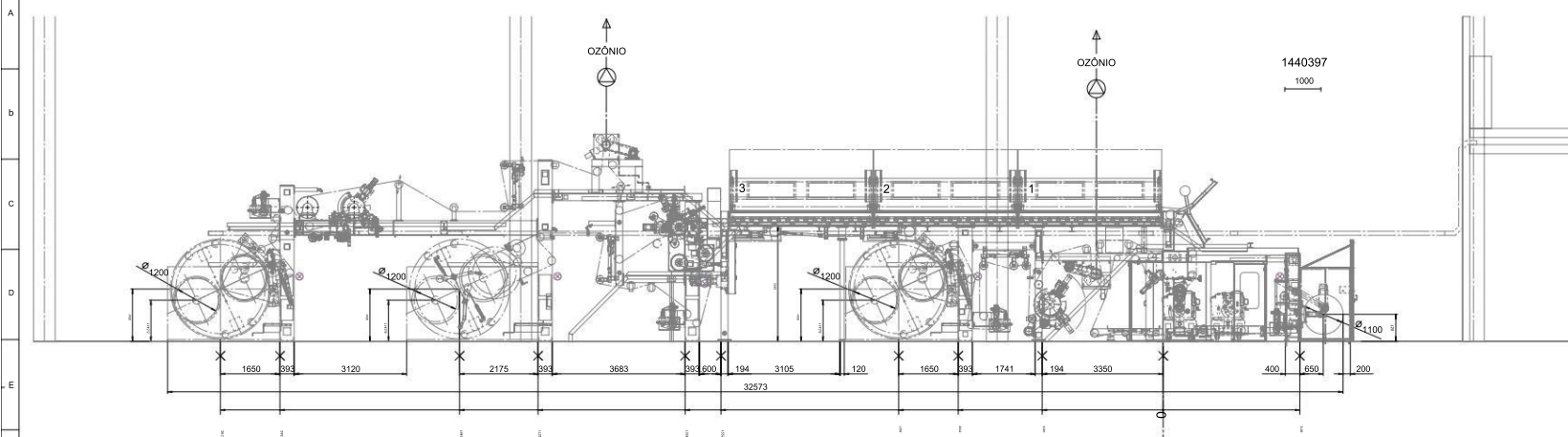
Equipamento óptico de medição de superfície incluindo detecção de falhas - Sistema integrado de limpeza.

Tratamento de superfície CORONA em ambos os lados (13 KW)









A4-23081RA  
A4-31229RA  
A3-25987 RA  
A3-26931 RA  
A3-28162RA  
10000219  
1316241  
1343257  
1447262  
1448107  
1449233

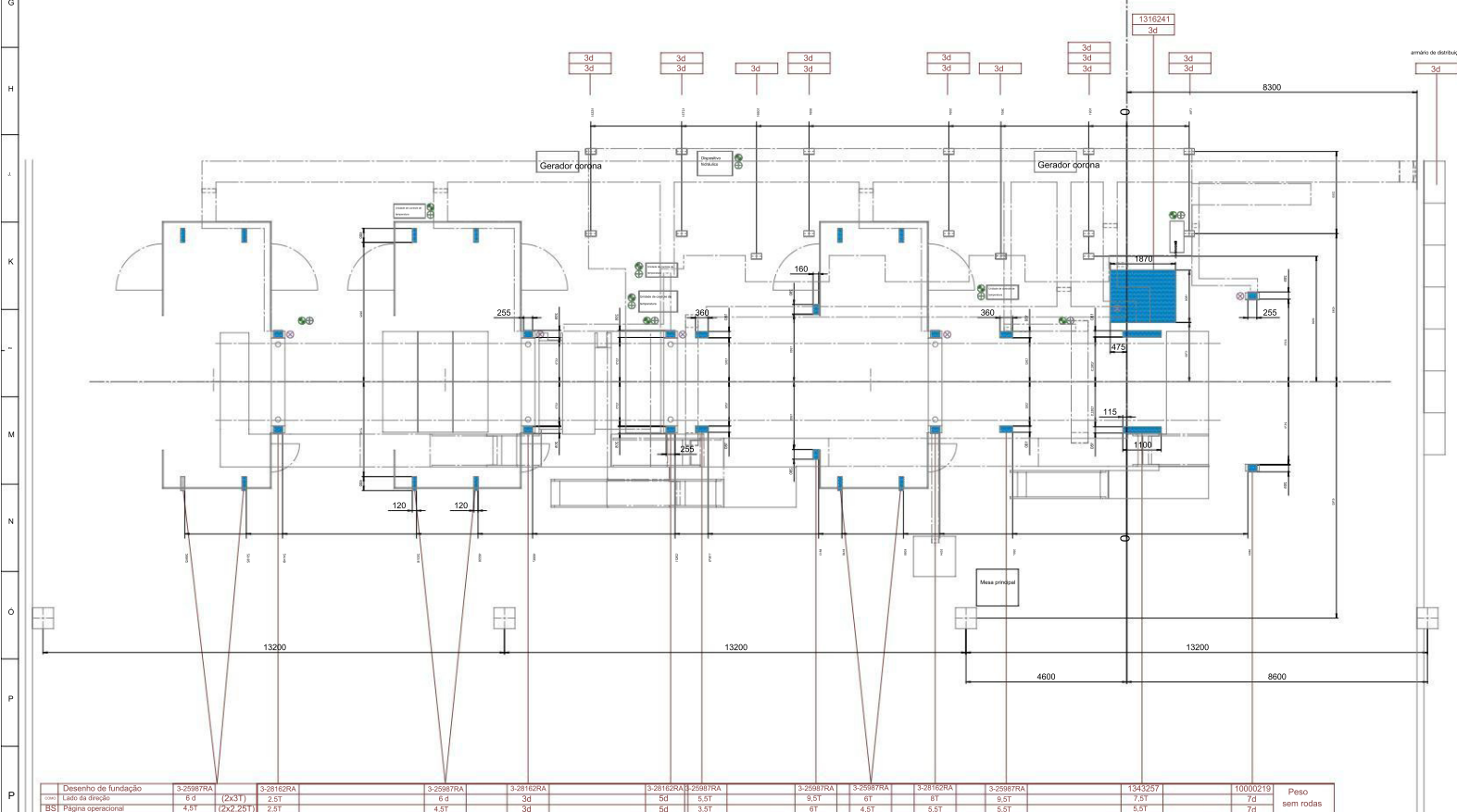
8 videocassettes/DUO 205x255

\* ÁREA DE REFERÊNCIA

Preparação da fundação:
A4-31229RA
A3-26931RA

10000219  
1316241  
1343257  
A3-25987RA  
A3-28162RA

Instruções de montagem para âncoras adesivas:  
A4-23081RA



Entrada de água de resfriamento, consulte o diagrama de água 1448107

Conexão de óleo térmico ver 1447262

 Conexão de ar comprimido na máquina 1/2"

BB (largura de banda)	2.200 mm
-----------------------	----------

Velocidade mecânica da máquina máx. 150 m/min

Aquecimento	Óleo térmico
-------------	--------------

### Dados técnicos

### Plano de verificação

MODELO SWK 1441667

	Desenho de fundação	3-25987RA		3-28162RA		3-25987RA		3-28162RA		3-28162RA	3-25987RA		3-25987RA		3-28162RA		3-25987RA		134325Z	10000219	Peso sem rodas
0300	Lado da direção	6 d	(2x3T)	2,5T		6 d		3d		5d	5,5T		9,5T	6T	8T		9,5T		7,5T	7d	
B8	Platina operacional	4,5T	(2x2, 25T)	2,5T		4,5T		3d		5d	3,5T		6T	4,5T	6,5T		5,5T		5,5T	7d	

Carga dinâmica 100 N por enrolador

[illegible]